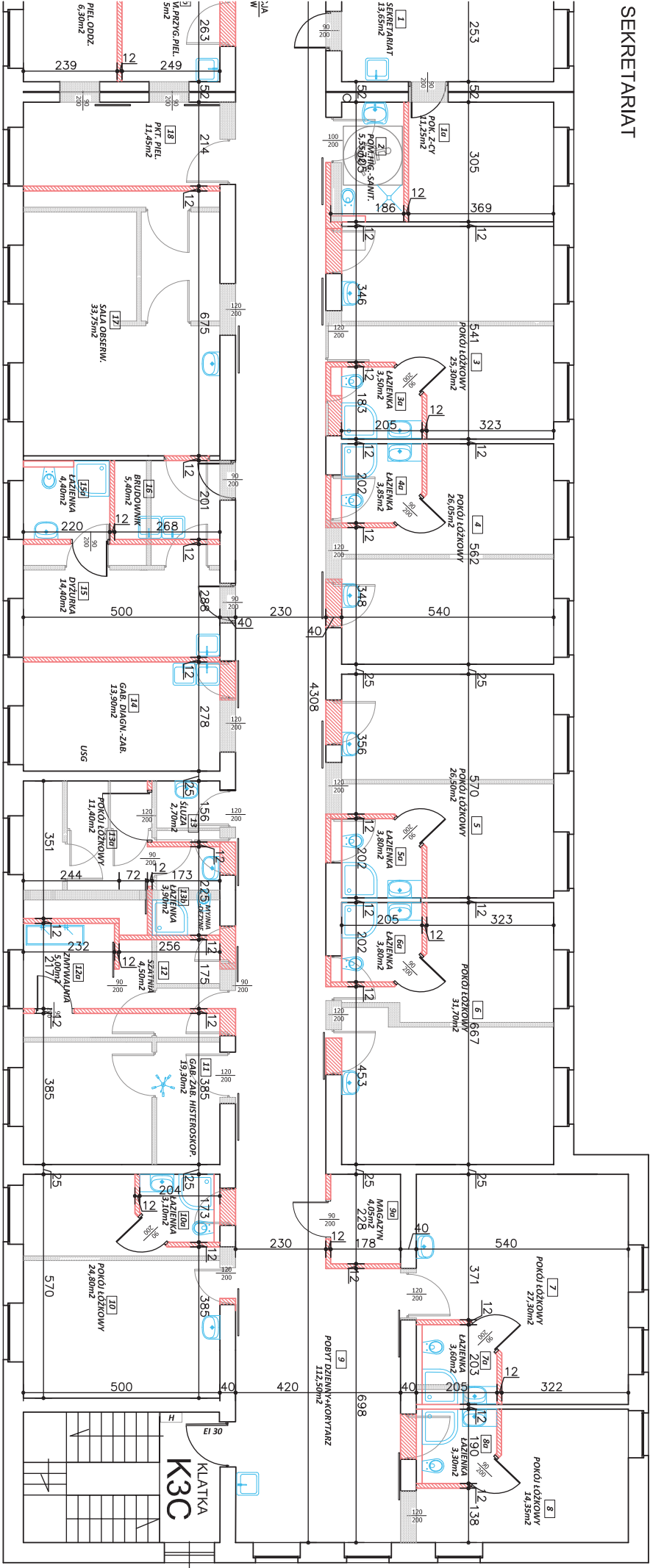


BUDYNEK C

GINEKOLOGIA 13L+4L

PATOLOGIA CIĄŻY 7L

SEKRETARIAT



LEGENDA:

- ISTNIEJĄCE ŚCIANY
- WYBURZENIA
- ZAMUROWANIA I NOWE ŚCIANY

RYS. NR5

ZMIANY

- prawy fragment SEGMENTU C

skala 1:100